

HELUZ FAMILY 25 csiszolt

FELHASZNÁLÁS

Hőszigetelő, csiszolt téglá, rendszerszerű, vékonyrétegű habarcsos falazáshoz, védett, fűtött és fűtetlen tereket elválasztó falazathoz, hőszigetelt peremfalazathoz és szerkezeti részletek megoldásához.



A TERMÉKEK TULAJDONSÁGAI

Gyártóüzem	Hevlín II.
A falazati elem szilárdsága (MPa)	10
$\lambda_{10, dry, unit}$ (W/(m.K))	0,087
Méreték h x sz x m (mm)	247 x 250 x 249
Tűzállósági osztály	A1
Fajsúly (kg/m ³)	660
A raklap átl. szállítási súlya. inf. (kg)	10,1
Kiegészítő téglák gyártása (igen/nem)	Nem

A FALAZÓHABARCS TULAJDONSÁGAI

	SBC	SB	PU
Szükséges téglamennyiség 1 m ² -re (db)	16	16	16
Szükséges téglamennyiség 1 m ³ -re (db)	64	64	64
Habarcsigény (kg/m ² , m ² /adag, kg/m ²)	2,66	3,28	5,0

HŐTECHNIKA

	0,093	0,093	0,093
$\lambda_{design, mas}$ (W/(m.K))	0,093	0,093	0,093
$U_{design, mas}$ (W/(m ² .K)) a vakolatok hatása nélkül	0,35	0,35	0,35
$U_{design, mas}$ (W/(m ² .K)) vakovalattal együtt	0,31	0,31	0,31
$U_{dry, mas}$ (W/(m ² .K)) vakovalattal együtt	0,29	0,3	0,29
Páradiffúziós ellenállási szám μ (-)	5/10	5/10	5/10
A vakolatlan falazat specifikus hőkapacitása c (kJ/	1,0	1,0	1,0

TŰZÁLLÓSÁG

	REI 60	REI 60	REI 60
Mindkét oldalon vakolt fal	1,0	1,0	1,0
Falak kihasználtsági szintje α			

STATIKA

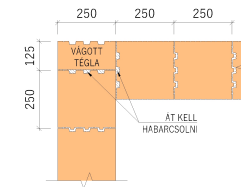
	218	218	218
A falazat területi tömege vakovalattal együtt (kg/m ²)	218	218	218
Falazati elemek csoportja	3	3	3
A falazati elem szilárdsága (MPa)	10	10	10
A falazat nyomószilárdsága f_k (MPa)	4,1	2,7	2
Rugalmassági modulus együtthatója K_E	900	900	600
A falazat nyírószilárdsága f_{vk0} (MPa)	0,3	0,3	0,06

HANGSZIGETELÉS

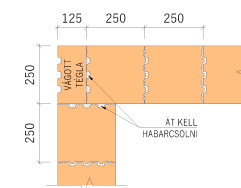
	37	37	36
Laboratóriumi légszigetelés R_w (dB)	37	37	36
Mért érték/tájékoztató jellegű érték	tájékoztató	tájékoztató	tájékoztató
A falazat területi tömege vakovalattal együtt (kg/m ²)	NPD	NPD	NPD
A habarcs térfogatsúlya min. (kg/m ³)	NPD	NPD	NPD
A vakolat térfogatsúlya min. (kg/m ³)	NPD	NPD	NPD
Vakolatvastagság (mm)	2x15	2x15	2x15

SAROK- ÉS FALAZATKÖTÉSEK

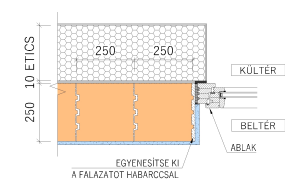
- SAROKKÖTÉS, AZ 1. SOR FALAZAT



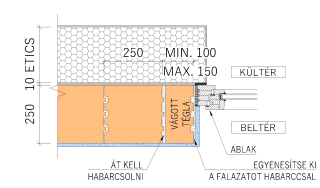
- SAROKKÖTÉS, A 2. SOR FALAZAT



- KÖTÉS AZ ABLAKFALAZATNÁL, AZ 1. SOR FALAZAT



- KÖTÉS AZ ABLAKFALAZATNÁL, A 2. SOR FALAZAT



- SOHA NE TEGYEN TÉGLÁT A VÁGOTT OLDALÁVAL A FALAZATBA

Általános információk: A falazat tulajdonságait a falazóelem, a habarcs és a felületkezelés kombinációja határozza meg. Ezért be kell tartani a szerkezetek tervezési és kivitelezési alapelveit a HELUZ társaság dokumentumaival, valamint az általános előírásokkal és műszaki szabványokkal összhangban. Részletesebb és naprakészebb információk a heluz.hu oldalon található, amelyek mindig elsőbbséget élveznek az adattal szemben. Az adattal összegzi a termékek és tervezési jellemzők kiemelt tulajdonságait, hogy alapvető információkat nyújtsanak a szerkezetek tervezéséhez. Ha az egyes adatoknál nem szerepel másként, az európai harmonizált szabványokból és ezek Csehországra vonatkozó honosításából kell kiindulni.

A termékek tulajdonságait az EN 771-1:2011+A1:2015 harmonizált szabvány határozza meg. A termékek összes megadott paramétere a teljesítménynyilatkozatban szerepel.

A falazóhabarcs tulajdonságai a kiválasztott habarcs típusokra vonatkozóan az egyes oszlopokban található. A habarcsigény megfelel a falazat technológiai előírás szerinti kivitelezésének - HELUZ kivitelezési kézikönyv. Az irányadó munkaigény állványzat nélkül van feltüntetve.

Hőtechnika. Az értékek az EN 1745 szabvány szerint vannak megadva. $\lambda_{design, mas}$ a $U_{design, mas}$ megfelelnek a tervezési értékeknek. A vakolatot a következőknél veszik figyelembe: külső hőszigetelő vakolat $s \lambda = 0,11$ W/m.K értékkel 40 mm vastagságban és belső vakolat $s \lambda = 0,88$ W/m.K értékkel 10 mm vastagságban. Hővezetési ellenállás a külső oldalon $R_{se} = 0,04$ m².K/W és a belső oldalon $R_{si} = 0,13$ m².K/W. Az $U_{dry, mas}$ a vakolt falazat értékeit adja meg a téglá és a habarcs száraz állapotában.

Tűzállóság mindkét oldalon vakolt falakra van megadva. A HELUZ SBC és HELUZ SB habarcsok esetében az értékek az EN 1996-1-2 szabvány B. mellékletének megfelelően vagy vizsgálati eredmények alapján vannak megadva. A HELUZ hab (PU) és a HELUZ SIDI habarcsokat a vizsgálati eredmények alapján határoztuk meg.

Statika. A falazóelemek csoportja az EN 1996-1-1 szabvány szerint került megadásra. A falazat mechanikai tulajdonságai az EN 1996-1-1 szabvány szerinti számításokon és vizsgálati eredményeken alapulnak. A HELUZ hab (PU) és a HELUZ SIDI habarcsokra vonatkozóan a vizsgálati eredmények alapján kerültek meghatározásra.

Hangszigetelés. Az R_w értékeket a fal akkreditált laboratóriumban végzett méréseivel a fal meghatározott anyagösszetétele és a falazat felületi tömege mellett határozzák meg. Az informatív értékek hasonló típusú téglák vizsgálati eredményei és a szerkezet anyagösszetétele alapján készült megalapozott becslésnek felelnek meg.