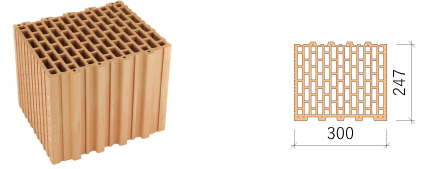


# HELUZ P15 30 csiszolt

## FELHASZNÁLÁS

Csiszolt téglá, rendszerszerű, vékonyrétegű habarcsos falazáshoz, védett, kiegészítő hőszigetelésű peremfalazathoz, valamint belső, nagyobb teherbírási követelményeket támaztó, teherhordó falakhoz.



## A TERMÉKEK TULAJDONSÁGAI

Gyártóüzem	Hevlín I.
A falazati elem szilárdsága (MPa)	15
$\lambda_{10, dry, unit}$ (W/(m.K))	0,165
Méreték h x sz x m (mm)	247 x 300 x 249
Tűzállósági osztály	A1
Fajsúly (kg/m <sup>3</sup> )	700
A raklap átl. szállítási súlya. inf. (kg)	12,9
Kiegészítő téglák gyártása (igen/nem)	Igen

## A FALAZÓHABARCS TULAJDONSÁGAI

	SBC	SB	PU
Szükséges téglamennyiség 1 m <sup>2</sup> -re (db)	16	16	16
Szükséges téglamennyiség 1 m <sup>3</sup> -re (db)	53,3	53,3	53,3
Habarcsigény (kg/m <sup>2</sup> , m <sup>2</sup> /adag, kg/m <sup>2</sup> )	3,20	3,93	5,0

## HŐTECHNIKA

$\lambda_{design, mas}$ (W/(m.K))	0,172	0,18	0,172
$U_{design, mas}$ (W/(m <sup>2</sup> .K)) a vakolatok hatása nélkül	0,5	0,52	0,5
$U_{design, mas}$ (W/(m <sup>2</sup> .K)) vakovalattal együtt	0,49	0,51	0,49
$U_{dry, mas}$ (W/(m <sup>2</sup> .K)) vakovalattal együtt	0,47	0,48	0,47
Páradiffúziós ellenállási szám $\mu$ (-)	5/10	5/10	5/10
A vakolatlan falazat specifikus hőkapacitása c (kJ/(kg.K))	1,0	1,0	1,0

## TŰZÁLLÓSÁG

Mindkét oldalon vakolt fal	REI 180	REI 180	REI 120
Falak kihasználtsági szintje $\alpha$	1,0	1,0	1,0

## STATIKA

A falazat területi tömege vakovalattal együtt (kg/m <sup>2</sup> )	264	264	264
Falazati elemek csoportja	2	2	2
A falazati elem szilárdsága (MPa)	15	15	15
A falazat nyomószilárdsága $f_k$ (MPa)	5,1	5,1	2,4
Rugalmassági modulus együtthatója $K_E$	1000	1000	600
A falazat nyírószilárdsága $f_{vk0}$ (MPa)	0,3	0,3	0,09

## HANGSZIGETELÉS

Laboratóriumi légszigetelés $R_w$ (dB)	47	47	46
Mért érték/tájékoztató jellegű érték	mért érték	mért érték	tájékoztató
A falazat területi tömege vakovalattal együtt (kg/m <sup>2</sup> )	260	260	NPD
A habarcs térfogatsúlya min. (kg/m <sup>3</sup> )	900	900	NPD
A vakolat térfogatsúlya min. (kg/m <sup>3</sup> )	1600	1600	NPD
Vakolatvastagság (mm)	2x15	2x15	2x15

**Általános információk:** A falazat tulajdonságait a falazóelem, a habarcs és a felületkezelés kombinációja határozza meg. Ezért be kell tartani a szerkezetek tervezési és kivitelezési alapelveit a HELUZ társaság dokumentumaival, valamint az általános előírásokkal és műszaki szabványokkal összhangban. Részletesebb és naprakészebb információk a heluz.hu oldalon találhatóak, amelyek mindig elsőbbséget élveznek az adattal szemben. Az adatlap összegzi a termékek és tervezési jellemzők kiemelt tulajdonságait, hogy alapvető információkat nyújtson a szerkezetek tervezéséhez. Ha az egyes adatoknál nem szerepel másként, az európai harmonizált szabványokból és ezek Csehországra vonatkozó honosításából kell kiindulni.

**A termékek tulajdonságait** az EN 771-1:2011+A1:2015 harmonizált szabvány határozza meg. A termékek összes megadott paramétere a teljesítménynyilatkozatban szerepel.

**A falazóhabarcs tulajdonságai** a kiválasztott habarcs típusokra vonatkozóan az egyes oszlopokban találhatóak. A habarcsigény megfelel a falazat technológiai előírás szerinti kivitelezésének - HELUZ kivitelezési kézikönyv. Az irányadó munkaigény állványzat nélkül van feltüntetve.

**Hőtechnika.** Az értékek az EN 1745 szabvány szerint vannak megadva.  $\lambda_{design, mas}$  és  $U_{design, mas}$  megfelelnek a tervezési értékeknek. A vakolat vastagságát  $2 \times 15$  mm-es s  $\lambda = 0,88$  W/m.K értékkel veszik figyelembe. A hőátadási ellenállás a belső szerkezetek esetében  $R_{si} = 0,13$  m<sup>2</sup>.K/W. Az  $U_{dry, mas}$  a vakolt falazat értékeit adja meg a téglá és a habarcs száraz állapotában.

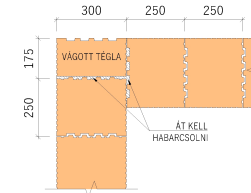
**Tűzállóság** mindkét oldalon vakolt falakra van megadva. A HELUZ SBC és HELUZ SB habarcsok esetében az értékek az EN 1996-1-2 szabvány B. mellékletének megfelelően vagy vizsgálati eredmények alapján vannak megadva. A HELUZ hab (PU) és a HELUZ SIDI habarcsokat a vizsgálati eredmények alapján határoztuk meg.

**Statika.** A falazóelemek csoportja az EN 1996-1-1 szabvány szerint került megadásra. A falazat mechanikai tulajdonságai az EN 1996-1-1 szabvány szerinti számításokon és vizsgálati eredményeken alapulnak. A HELUZ hab (PU) és a HELUZ SIDI habarcsokra vonatkozóan a vizsgálati eredmények alapján kerültek meghatározásra.

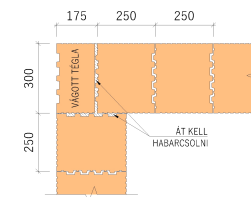
**Hangszigetelés.** Az  $R_w$  értékeket a fal akkreditált laboratóriumban végzett méréseivel a fal meghatározott anyagösszetétele és a falazat felületi tömege mellett határozzák meg. Az informatív értékek hasonló típusú téglák vizsgálati eredményei és a szerkezet anyagösszetétele alapján készült megalapozott becslések felelnek meg.

## SAROK- ÉS FALAZATKÖTÉSEK

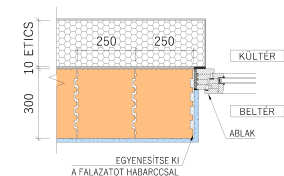
- SAROKKÖTÉS, AZ 1. SOR FALAZAT



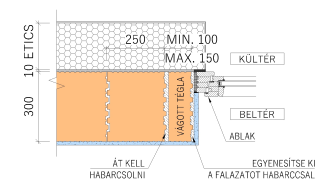
- SAROKKÖTÉS, A 2. SOR FALAZAT



- KÖTÉS AZ ABLAKFALAZATNÁL, AZ 1. SOR FALAZAT



- KÖTÉS AZ ABLAKFALAZATNÁL, A 2. SOR FALAZAT



- SOHA NE TEGYEN TÉGLÁT A VÁGOTT OLDALÁVAL A FALAZATBA